

# Retro - Reanimation der Mode



# Retro fern ab der Masse

Schon lange sind es keine finanziellen Gründe mehr warum Kleidung mehrfach aufgetragen wird. Vielmehr ist es ein ästhetischer Rückgriff, um dem Mainstream zu entfliehen und sich fern ab der Masse individuell zu kleiden. So werden Truhen und Dachböden der Eltern nach „Schätzen“ durchstöbert. Secondhand-Läden oder Internetauktionshäuser werden immer beliebter. Der finanzielle Aspekt steht eher selten im Vordergrund. Der wichtigste Aspekt ist die Möglichkeit sich individuell mit Einzelstücken kleiden zu können, was wiederum die Möglichkeit bietet die eigene individuelle Persönlichkeit durch die Kleidung zu unterstreichen. Ein spannendes Thema, das wir zum Anlass genommen haben eine kreative Weiterentwicklung mit dem Rückgriff auf den Stil vergangener Epochen in Frisuren und Make-up umzusetzen. Hierzu haben wir Originalkleidung aus den 1960er als Basis gewählt und mit Frisuren und Make-up inszeniert ohne dabei albern oder skurril zu wirken, sondern alltagstauglich. Unsere drei Models haben sich dabei in hochelegante Damen verwandelt.

# Retro-Styling

## Julia

drückt die Eleganz einer Stil-Ikone wie Grace Kelly aus.

**1.Frisur:** Auf das feuchte Haar wurde Super-Sculpt verteilt und in die Ansätze Extra Body Daily Boost gesprüht. Die Haare wurden getrocknet und auf Heißwickler gedreht. Nachdem Abkühlen der Haare diese in leichte Wellen kämmen.

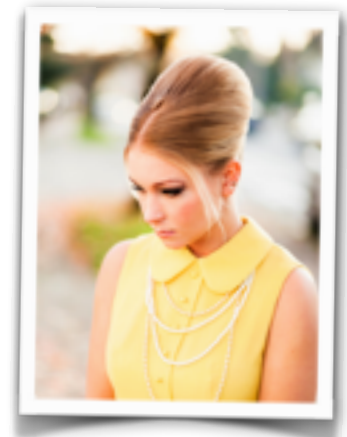
**Make-Up:** Auf das gesamte Lid wurde hellbeiger Lidschatten aufgetragen, auf das bewegliche Lid aplizierten wir hellblauen Lidschatten, der verblendet wurde. Ein schwarzer Lidstrich wurde dünn entlang dem oberen Wimpernkranz geführt mit einem natürlichen Ende. Lange dünne Falschwimpern in halberlänge wurden geklebt. Die Augenbrauen wurden mit hellbraunem Puder klar definiert. Die Lippen erhielten einen Lippenstift in der Farbe Koralle. Ein pfirsichfarbiges Rouge unterhalb der Wangenknochen gibt einen Hauch von Frische.



**2.Frisur:** Die leichtgewellten Haare (Heißwickler) nach hinten nehmen und in eine große Rolle legen, mit Bobbypins möglichst versteckt befestigen.

## Jacqueline

verkörpert die Aura einer selbstbewußten Hollywood-Diva. **1.Frisur:** Auf die gewaschenen Haare wurde Fastform aufgetragen und getrocknet. Mit dem Hinterkopf beginnend wurde Partie für Partie diagonal abgeteilt und mit dem Stylingtool Expression Crimp bearbeitet. Anschließend mit Worked up behandelt und am Hinterkopf hochgesteckt.



**Make-up:** Um die Augen wurde Eyeliner aufgetragen, der zum Ende hin stärker wird. Den Lidstrich mit schwarzem Lidschatten weiter herausarbeiten und betonen bis in die Lidfalte verblenden. Einen beigen Lidschatten bis unter die Augenbrauen setzen. Alles mit grau verblenden.

Falsche dicke schwarze lange Wimpern oben kleben evtl. unten winzige Striche mit schwarzem Liner malen. Die Konturen mit wenig Bronzer betonen und zum Schluß die Lippen in einem Nudeton ausmalen.



**2.Frisur:** Die Haare wurden gut durchgebürstet und im hinteren Bereich wurden die Haare mit dem Stylingeisen Locken eingedreht. Am Oberkopf wurden die Haare in zwei Rollen gelegt und mit Bobbypins festgesteckt. Die Lippen erhielten einen matten Brombeerton.

## Louisa

interpretiert den Stil der jungen Audrey Hepburn. **1.Frisur:** In das feuchte Haar wurde Quick-Slip eingearbeitet und dann getrocknet. Am Oberkopf beginnend wurden mit dem Stylingtool

Expression Locken kreiert und mit Clips festgesteckt zum Auskühlen. Danach die Haare vorsichtig auskämmen und am Oberkopf eine Tolle nach hinten stecken. Die restlichen Haare werden nach hinten fallend festgesteckt.



**Make-up:** Mit einem kleinen Pinsel

wurde Liquid Eyeliner am oberen Wimpernkranz entlang gezeichnet mit einem Außenschwung. Fedrige falsche Wimpern kleben und mit einem grau-braunen Lidschatten in der Lidfalte einen Schatten vortäuschen. Die Augenbrauen am Anfang gerade zeichnen und dann zum Ende auslaufen lassen. Hoch auf die Wangenknochen eine Rouge in pink geben. Etwas

Glanzpuder über die Wangenknochenstäuben. Für den dramatischen Look roten Lippenstift auftragen dabei etwas lächeln, um auch die Mundwinkel zu erreichen. Die Form mit einem Lippenpinsel nachziehen und mit der zweiten Schicht Lippenstift nach innen verblenden. Eventuell die Lippen mit einem kleinen Pinsel mit Concealer sauber nachzeichnen. **2.Frisur:**

Die Haare wurden am Oberkopf hochgesteckt. Zuerst wurden sie in zwei Partien eingeteilt und toupiert, verschlungen festgesteckt und mit einem Haarschmuck geschmückt. Die Lippen wurden mit einem Lippenkonturenstift in Nude umrandet und mit den Fingern eingeklopft. Mit einem Lippenpinsel wurde dann ein pfirsich-malve farbender Lippenstift aufgetragen.



## Das Team



Das **Stylingteam** sind Tessa Becker von Tessa Becker Image coaching und Alina Hermann von Alina Hermann Coiffeur. Tessa Becker ist als Image- und Outfitberaterin, Stylistin, Stilexpertin für ZDF, RTL und n-tv, sowie als IHK-zertifizierte Trainerin tätig. Alina Hermann ist Friseurmeisterin und Inhaberin von zwei Paul-Mitchell-Flagshipsalons in Bergisch Gladbach. Sie ist als Hairstylistin unter anderem für RTL Produktionen aktiv.

**weitere Informationen:**

Tessa Becker Image coaching

Höhenweg 5

51465 Bergisch Gladbach

T 02202 932272

F 02202 932273

[www.tessabecker.de](http://www.tessabecker.de)

[info@tessabecker.de](mailto:info@tessabecker.de)